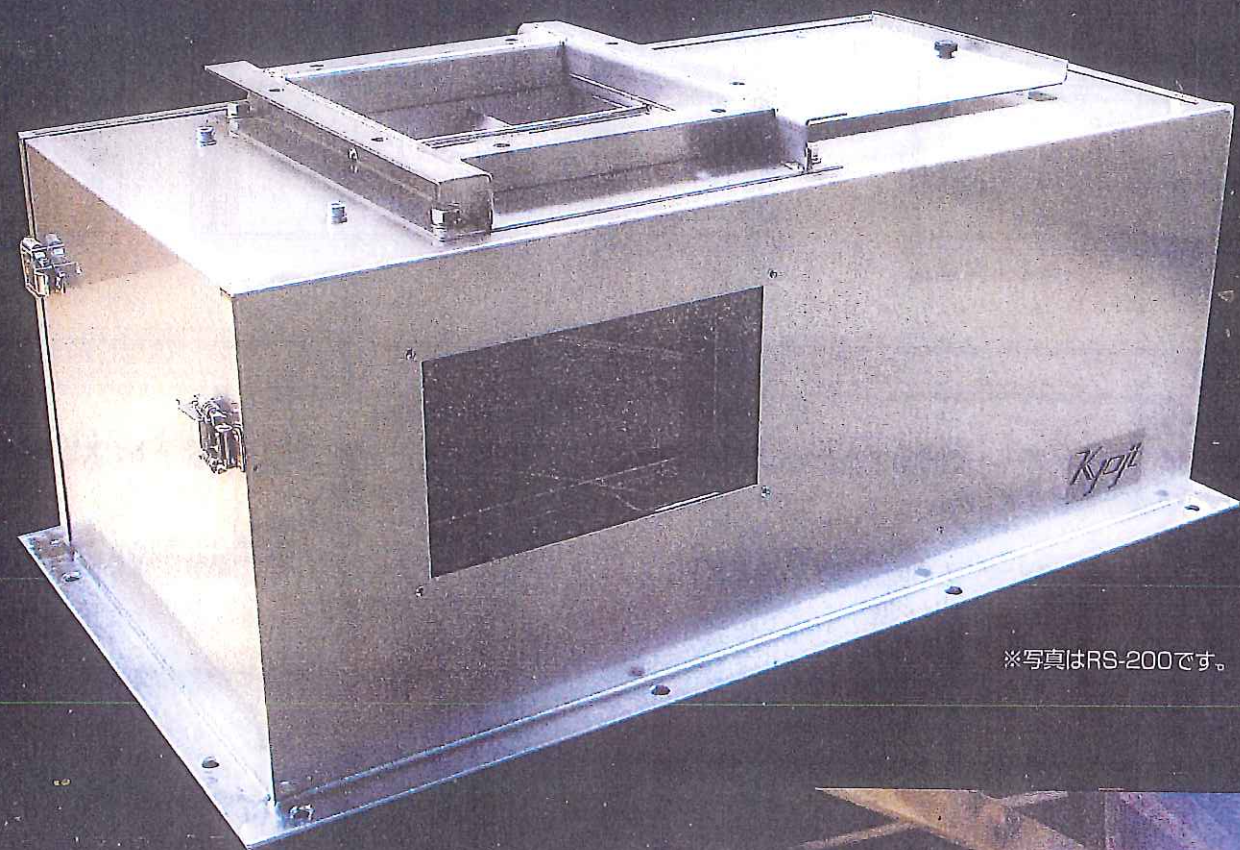
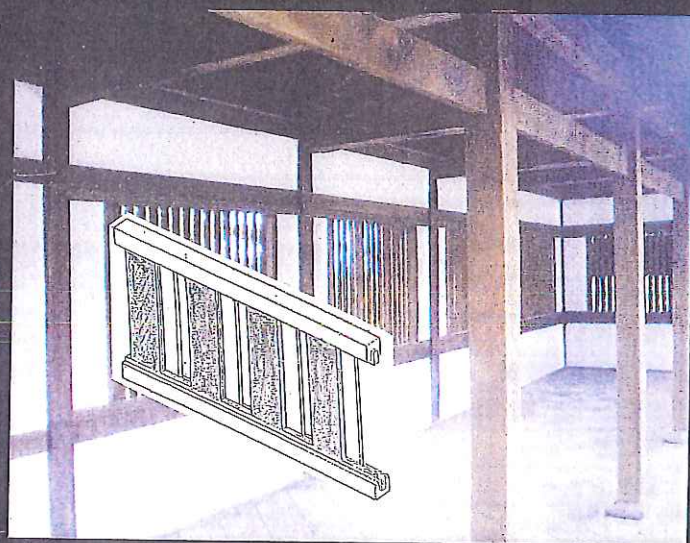
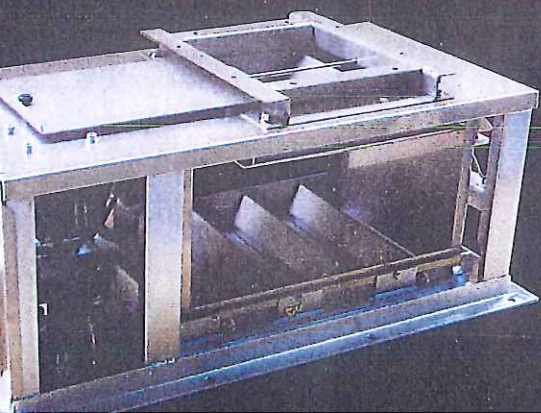


# RANGE SCALE

レンジスケールRS-200/300



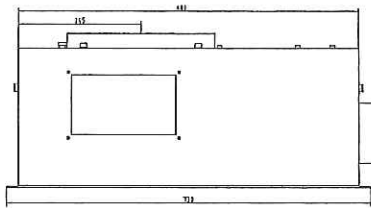
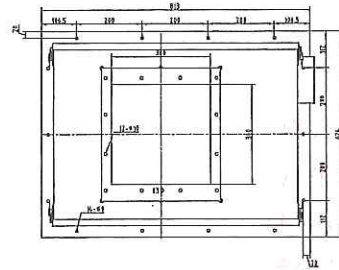
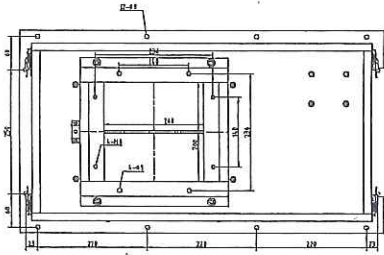
※写真はRS-200です。



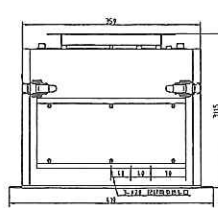
この窓は、日本古来の窓で連子無双窓といい、内側の格子(連子)が左右に動かす(無双)構造が特徴です。

# レンジスケール

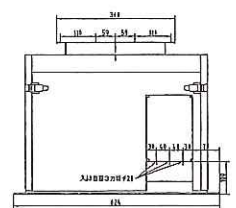
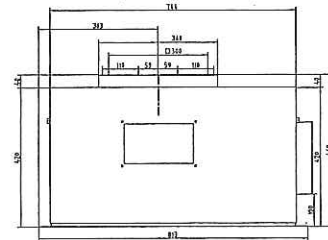
## RS-200 / RS-300



レンジスケール RS200 外形図面



レンジスケール RS300 外形図面



### 特徴

①小型で薄型

格子状のライドゲートで開閉するため、非常に薄型で、据え付け場所を選びません。

②高速計量

開閉ストロークが短いので、開閉速度が高速です。

RS-200 玄米で約 7トン/時  
能力は使用方法により異なります。

RS-300 玄米で約20トン/時

③エアー不要

駆動はモーターのため、エアー源や配管が不要です。

④静粛運転

モーター駆動のため非常に静かです。

⑤クランク機構

開閉位置が正確、スロースタート、スローダウンになるため、長寿命です。

⑥内部清掃(コンタミ防止)

外部、計量槽カバー共に簡単に取り外せますので内部まで清掃ができます。

⑦長寿命設計

平成7年発売以来全国で多数稼動中ですがトラブルはありません。

⑧使い方がいい

単体、流量、ブレンドなどの仕様がありますので、正確な数値経営が可能です。

### 仕様

項目	形式	レンジスケール RS-200	レンジスケール RS-300
計量能力		約7T/H玄米	約20T/H玄米
風袋容量		約15kg玄米	約55kg玄米
計量器本体重量		35kg	80kg
計量器寸法(幅×高×奥行)		730×315×410	813×437×624
駆動モーター		AC100V出力6W×2	AC100V出力25W×2
駆動ギヤー		75:1×2	75:1×2
ロードセル		30kg×2	60kg×2

- 注1 計量能力などは、取り付け場所、制御方法などにより異なります。  
 注2 このカタログの記載内容は、改良などの理由で予告無く変更することがあります。  
 注3 小供給制御付きは外部から開度調整ができます。  
 注4 精度は現場の状況により異なります。

### 共通仕様

本体材質	SUS304、一部SSユニクロメッキ
観測窓	制電PET3t
近接センサー	オムロン社製 E2RA01×4~6
モーター、ギヤー	オリエンタルモーター(株)社製
ロードセル	(株)エーアンドデー社製
スピードコントロールパック	オリエンタルモーター(株)製DSP501M
動作温湿度範囲	0~40℃, 0~80%RH(結露無きこと)
保存温度範囲	-20℃~60℃(結露無きこと)
電源	AC100V
消費電力	60VA(最大)
制御BOX	仕様により異なる(ブレンド、流量、単体用など)
静止精度	1/5000
トータル精度	1/1500~1/3000

**KYO-JI**  
Sales & Development inc.

有限会社 きょうじ

〒601-8103 京都市南区上烏羽仏現寺町2番地  
 TEL 075-682-3678(代) FAX 075-682-3688  
 http://www.kyoji.co.jp E-mail: info@kyoji.co.jp