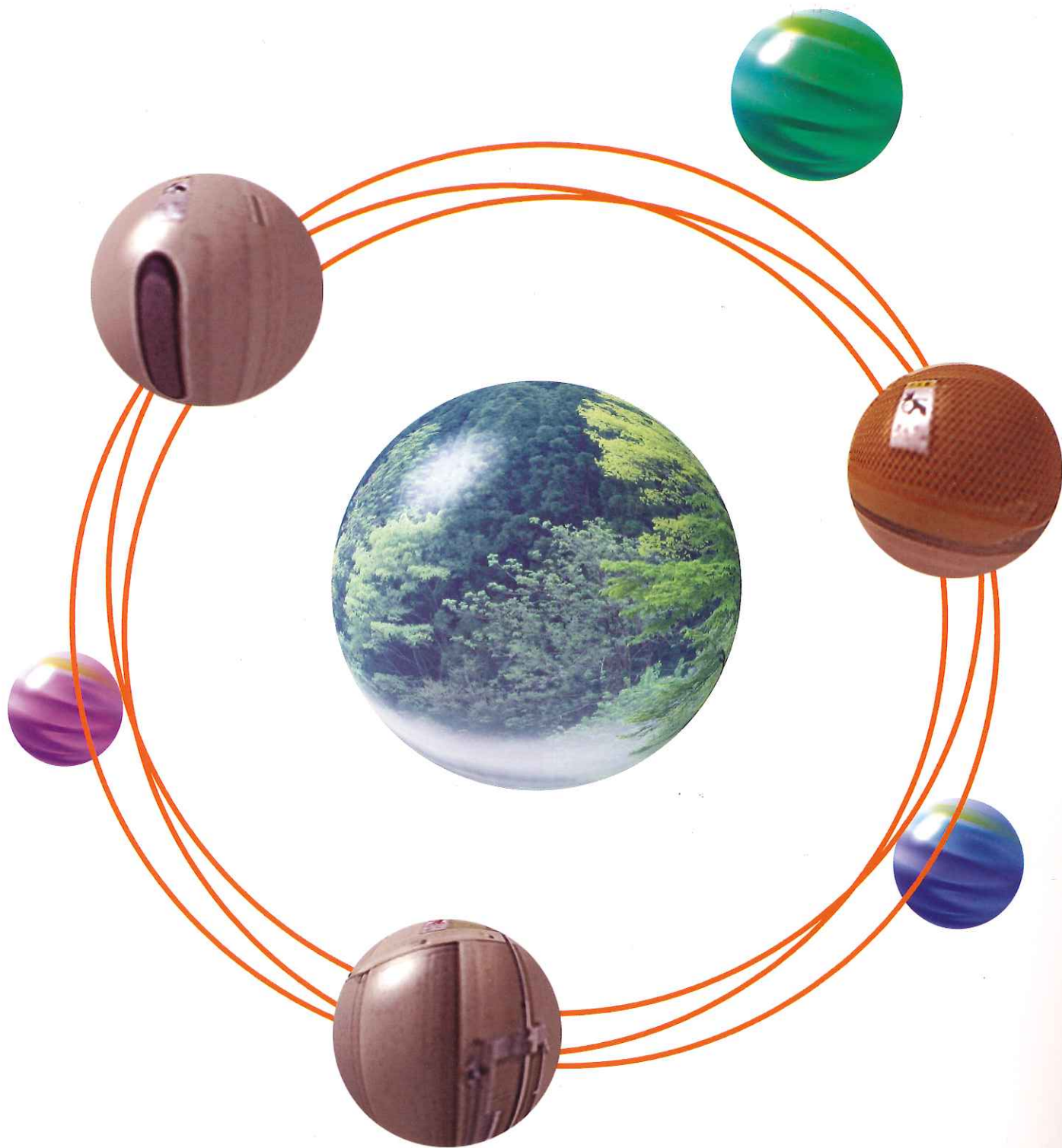


バケットエレベーター

KS型・KSR型・KSN型シリーズ



KASAMA MFG.CO.,LTD



バケットエレベーターシリーズ



上ガイド調整式

下ガイド調整式

上ガイド調整式

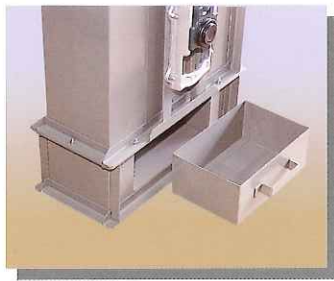
下ガイド調整式

KS型

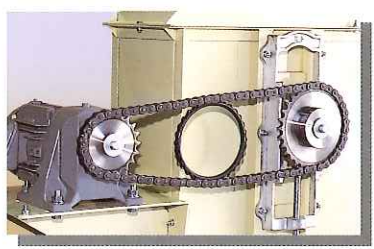
KSN型

KSR型

オプション取付例



KS型/KSR型
標準タイプ下ガイド調整用
クリーンボックス



KSN仕様
ドライブチェーン用
特殊テンショナー



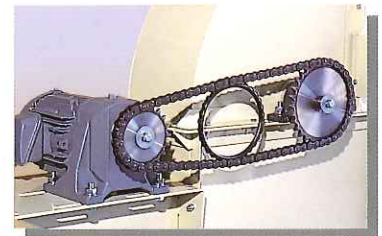
KSR仕様
集塵口付シャッター



KSR型下部は
標準タイプの下部にも
変更可能



KSN仕様
集塵口付シャッター



KSR仕様
ドライブチェーン用
特殊テンショナー

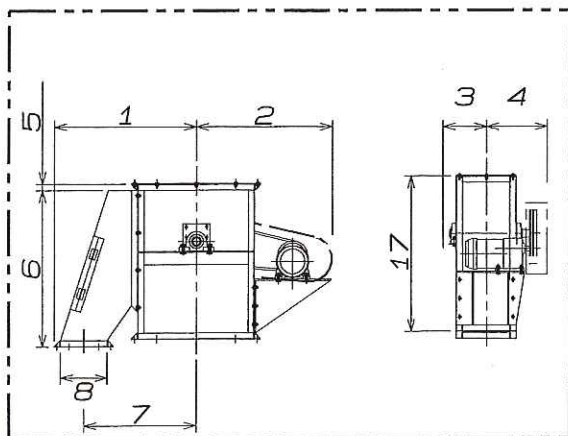
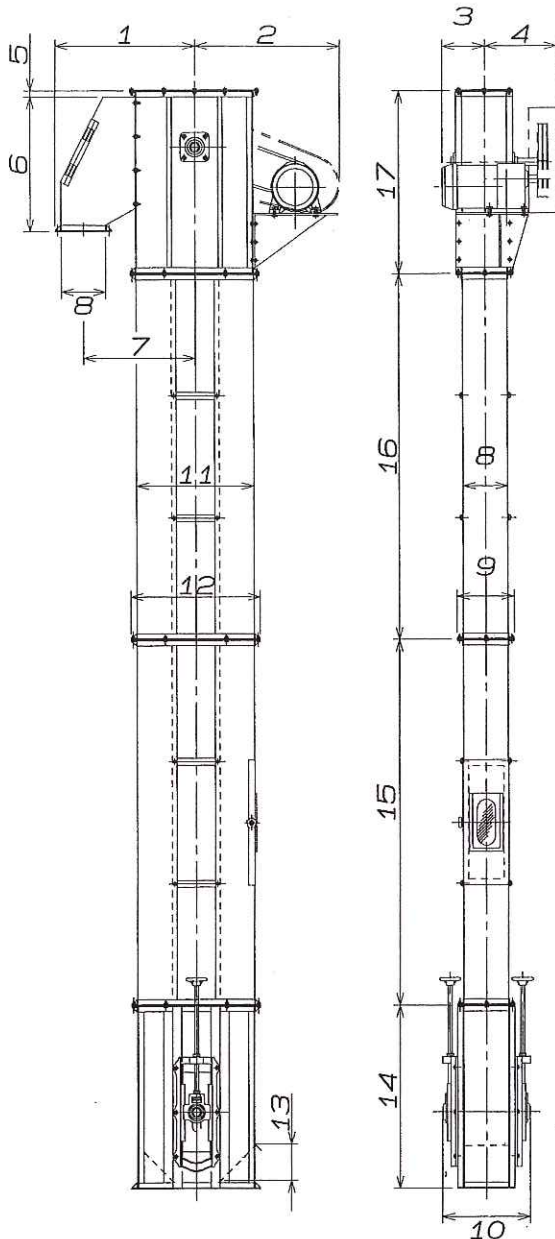
KS型 (下ガイド調整式) 寸法/能力表

寸法表

単位: mm

図番	型式	KS-4	KS-5	KS-6	KS-7	KS-8	KS-10	KS-12	
1		455.5	529.5	622.5	682.5	765	855	945	
※2		472.5	537.5	562.5	652.5	700	820	835	
※3		125	140	155	180	205	230	250	
4		175	225	250	290	320	340	365	
5		20	25	25	30	40	40	40	
6		445	570	630	755	795	790	790	
7		363	417	497.5	540	587.5	685	722.5	
8		145	175	200	225	275	320	365	
9		185	225	250	285	355	400	445	
10		240	270	295	340	390	430	480	
11		385	435	485	565	610	740	770	
12		425	485	535	625	690	820	850	
13		140	160	175	210	230	270	300	
14		600	600	600	900	900	900	900	
15	標準中間胴 (点検口付) 1200								
16	標準中間胴 1200								
17		600	600	600	750	750	900	900	

- ※2、※3は、駆動の大きさに寸法が変わります。
- No.16の中間胴の長さは、KS-4, 5/100~1200、KS-6~12/100~1800の中で製作いたします。
- 中間胴の補強は、寸法により取り付け本数が変わります。



能力表

項目	型式	KS-4	KS-5	KS-6	KS-7	KS-8	KS-10	KS-12
速度 (m/min)		55.8	63.8	63.8	79.7	79.7	95.7	95.7
搬送量 (m ³ /h)		2.95	4.35	7.17	11.2	16.0	33.4	40.9

- 搬送容量は、バケット全容積×5割で計算してあります。
- 本仕様は改良のため予告なしに変更する場合があります。

エレベータークリーナー用昇降機下部 (吹出し口取り外しタイプ)

実用新案申請中

**従来型では、
クリーニングができなかった吹き溜まり部分が、
吹き出し口を取り外せることによって、清掃が
可能になりました。**

従来型の下部に加え吹き出し口取り外し型下部が新登場！



従来型



吹き出し口取り外しタイプ



吹き出し口を取り外した状態

※ 左写真のように吹き出し口のフタを外してクリーニングできます。
(必ず本体が停止していることを確認してから外してください。)

笠間製作所

KASAMA MFG.CO.,LTD

エレベータークリーナー (昇降機残留除去装置)

It's
NEW

限りなく「残留米ゼロに近い状態」を保ちつづける コンタミ解消のエレベータークリーナー

- 昇降機下部の残留米を特殊ブローモーターの力で“あっ”という間に下部内をきれいに!!
- 昇降機下部の清掃が容易、作業性大幅向上!!



集塵口



下調整用下部



上調整用下部



点検口

- ※ 残留によるコンタミを無くし、カビや虫の発生の心配が無くなりました。また、搬送ベルトやバケットにスクレパー(ウレタンなど)を使用していないため、スクレパーの破損による異物混入などのトラブルもありません。
- ※ 昇降機下部の上部より堆積した粉塵などを集塵できるのは、このエレベータークリーナーだけです。(ブローア本体運転時のみ作動するもので、通常時の集塵は別にお取りください。)
- ※ エレベータークリーナーは、当社昇降機対応品(4"~12")ですので、現在設置されている当社製昇降機でも下部を交換するだけでご使用になれます。(他社製昇降機につきましては、一度当社までご相談ください。)

笠間製作所

KASAMA MFG.CO.,LTD

エレベータークリーナー (昇降機残留除去装置)

It's
NEW



シングル型
(4~7"対応)

ダブル型
(7~12"対応)

※ KS7タイプの下部については、シングル型でも製作可能です。

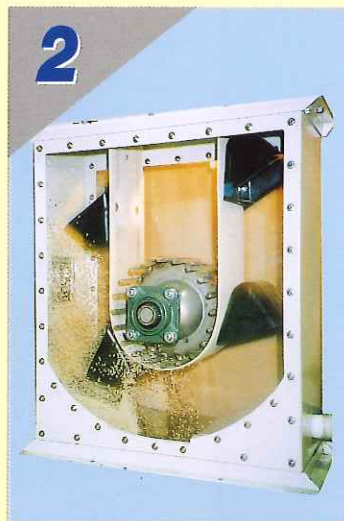


※ オプションにて「スイッチ付仕様」も
ございます。
詳しくは当社までお問い合わせください。

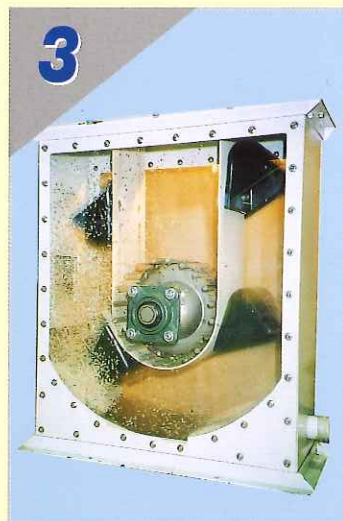
エレベータークリーナーの作業工程



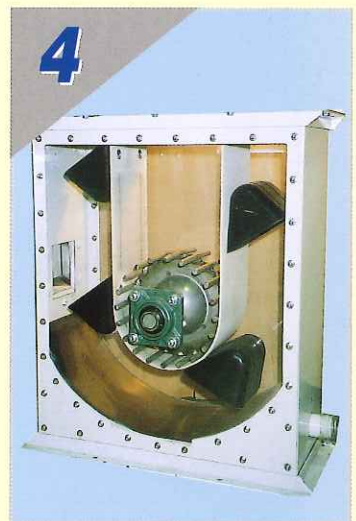
1 原料投入



2 クリーニング開始



3 クリーニング中



4 クリーニング終了

※ 電源工事につきましては、既設設備のコンピューター制御等の関係上、電気設備ご担当者様とご相談の上での設置をお願い致します。

※ 「エレベータークリーナー」は殆どの残留物を取り除くことができますが衛生上、日常の清掃作業は必ず行うようお願い致します。

笠間製作所

KASAMA MFG.CO.,LTD